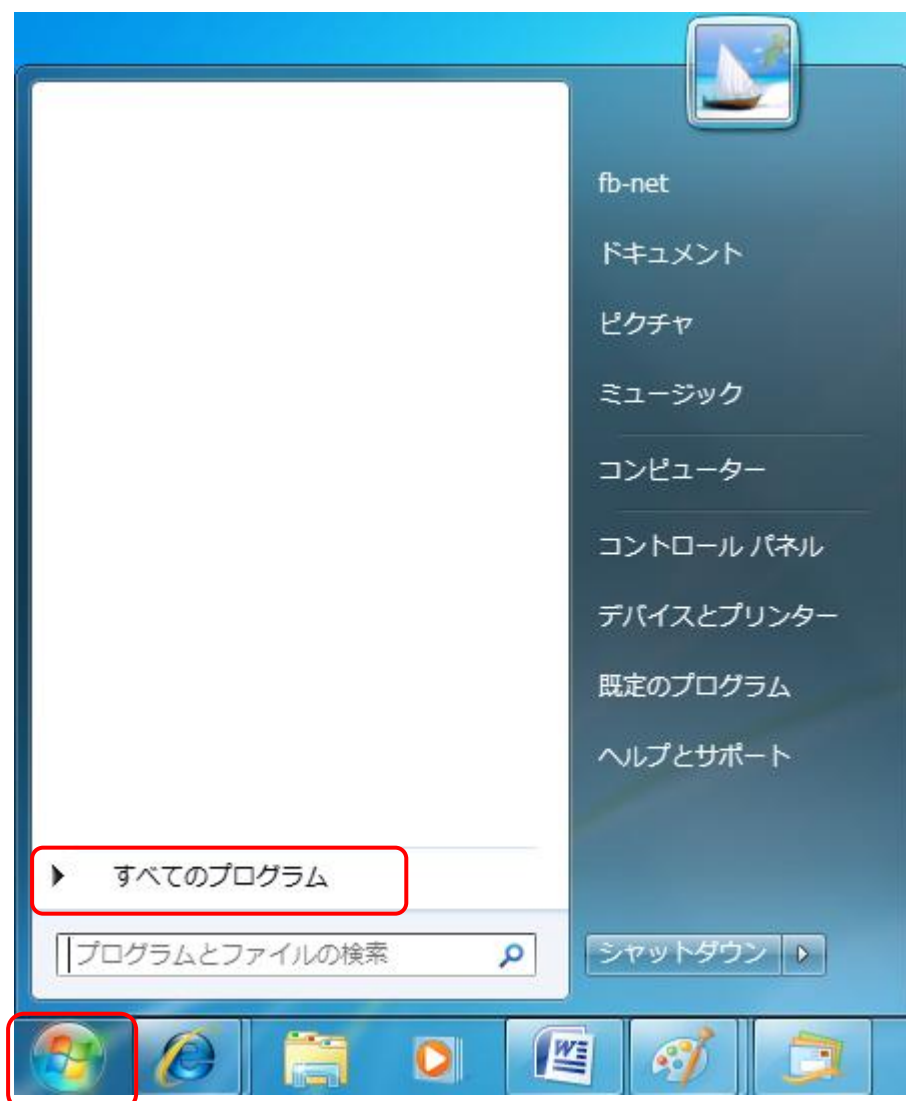


## Windows Live メール 設定マニュアル (Windows7 向け)

### 【はじめに】

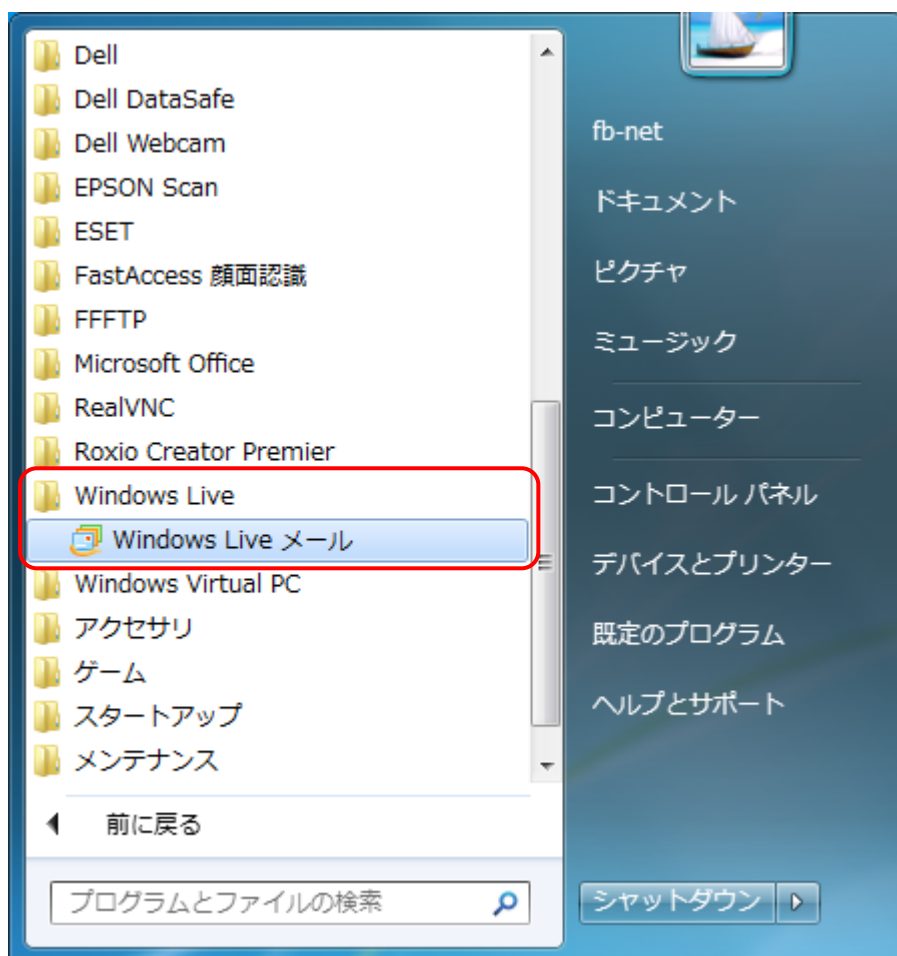
設定を始める前に、ご契約時にお渡ししました「**FB-net 登録確認通知書**」をお手元にご用意ください。

1. お使いのパソコンによっては Windows Live メールがインストールされていない場合もあります。Windows Live メールがインストールされていない場合、お使いのパソコンのメーカーサポートもしくは、Windows Live ホームページ (<http://www.microsoft.com/japan/windows/windowslive/>) を参照し、Windows Liveメールのインストールを行って下さい。
2. [スタートボタン (画面左下)] → [すべてのプログラム] の順番で左クリックします。



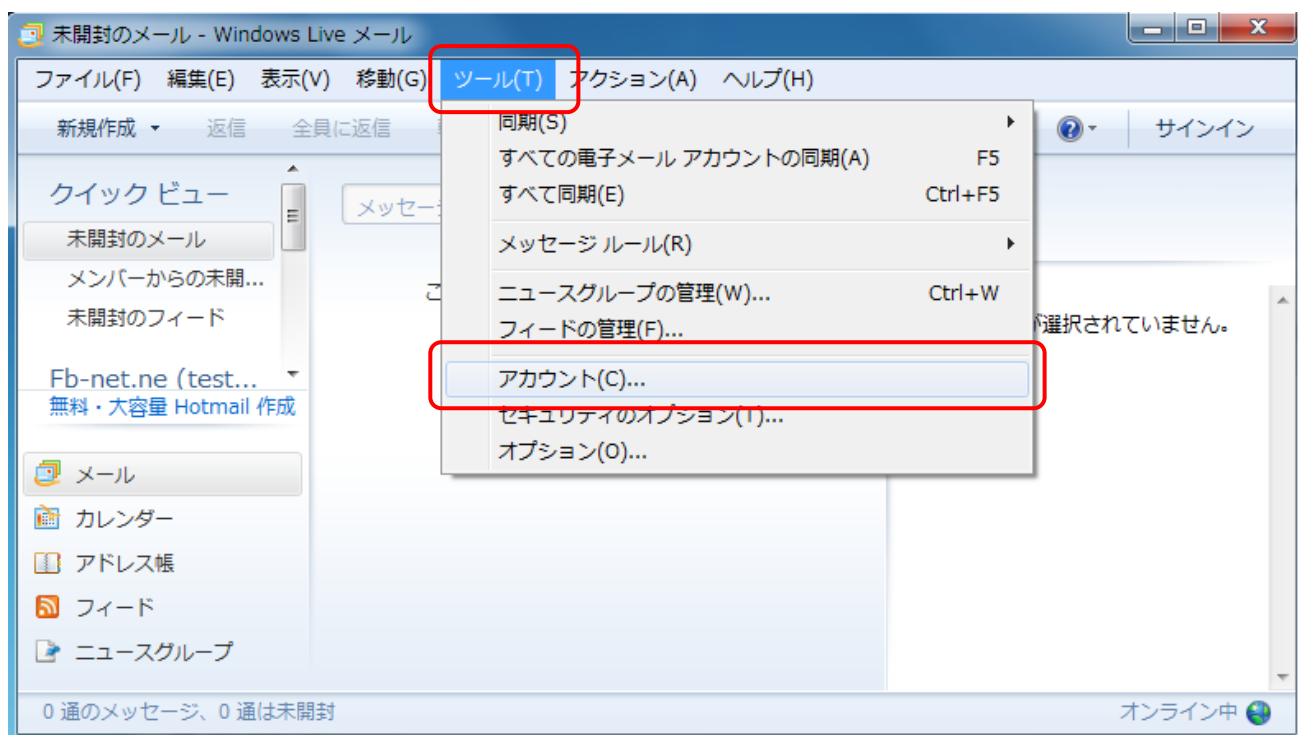
【Windows Live メール 設定マニュアル (Windows7 向け)】

3. [Windows Live] → [Windows Live メール] の順番で左クリックします。

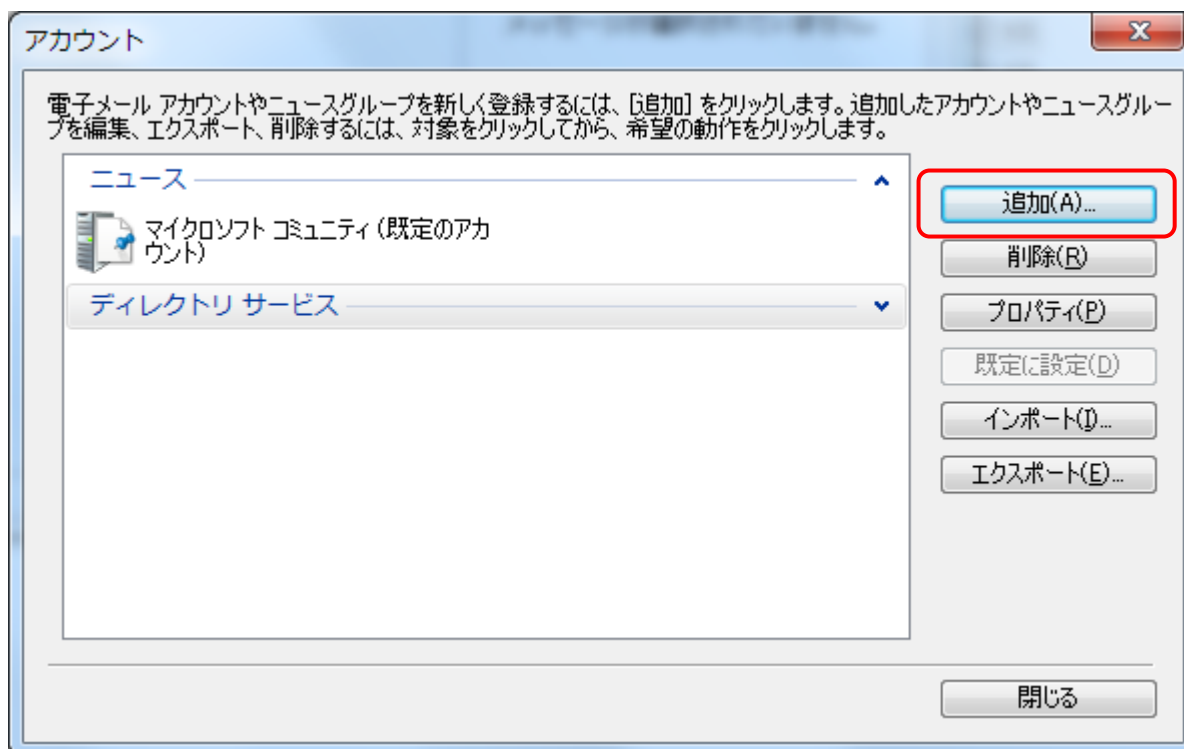


【Windows Live メール 設定マニュアル (Windows7 向け)】

4. 画面上部にある**【ツール(T)】** → **【アカウント(C)】** の順番で左クリックします。

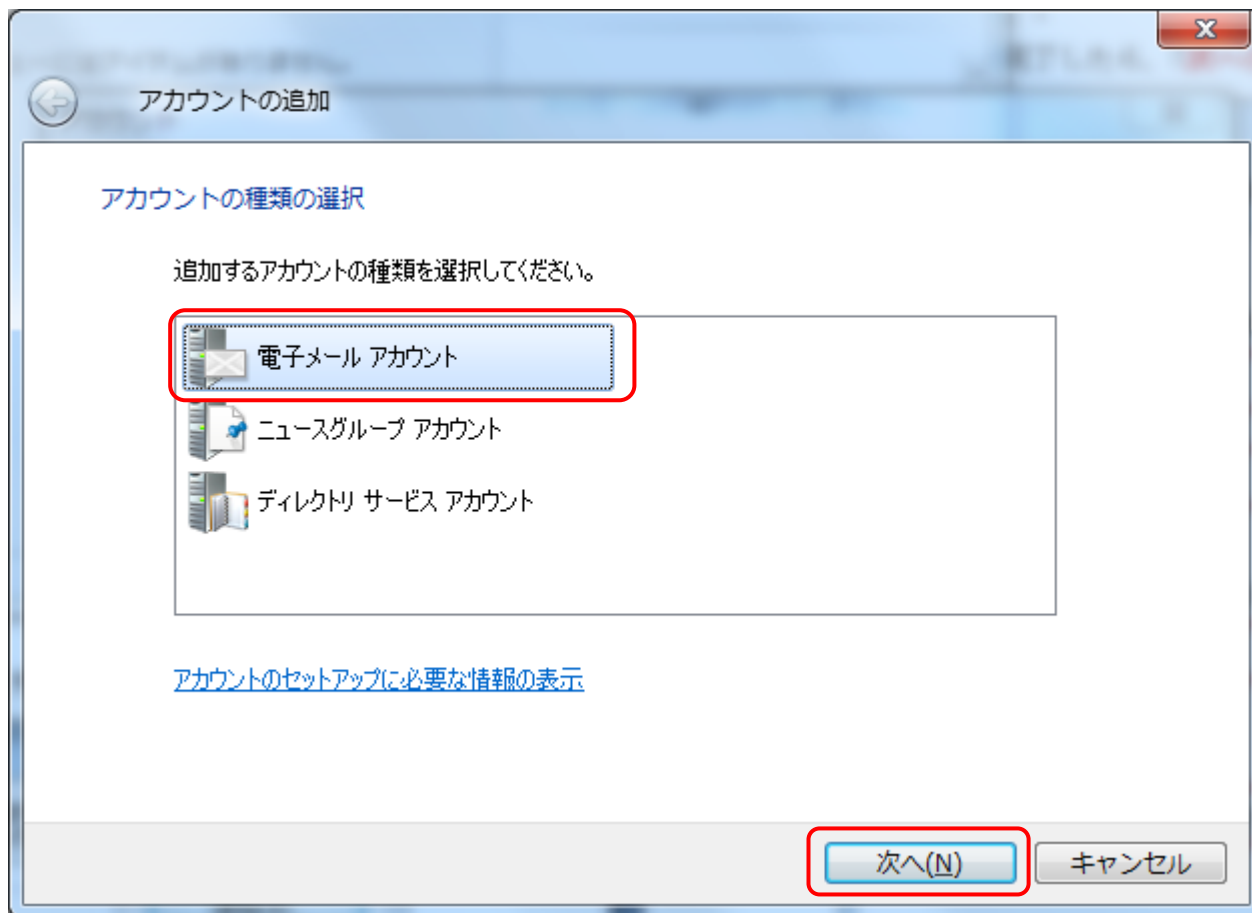


5. 下図画面が表示されますので「**追加(A)**」ボタンを左クリックします。



## 【Windows Live メール 設定マニュアル (Windows7 向け)】

6. 下図画面が表示されますので[電子メールアカウント]を左クリックし、「次へ(N)」ボタンを左クリックします。



【Windows Live メール 設定マニュアル (Windows7 向け)】

7. 下図画面が表示されますので、入力項目表とともに、[電子メールアドレス(E):]、[パスワード(P):]、[表示名(D):]を入力します。

入力後、[電子メールアカウントのサーバー設定を手動で構成する(C)]を左クリックしてチェックマークを付けます。

全ての入力が完了したら、「次へ(N)」ボタンを左クリックします。

【入力項目表】

電子メールアドレス	FB-net 登録確認通知書に記載のメールアドレスを入力します。
パスワード	FB-net 登録確認通知書に記載のパスワードを入力します。
表示名	メール送信者名になります。ご本名、会社名、ニックネーム等を入力します。

【Windows Live メール 設定マニュアル (Windows7 向け)】

8. 入力項目表をもとに、[受信サーバー(I):]、[送信サーバー(O):]、[ポート(R):]を入力します。  
 入力後、[送信サーバーは認証が必要(V)]を左クリックしチェックマークを付けます。  
 全ての入力が完了したら、「次へ(N)」を左クリックします。

電子メール アカウントを追加する

電子メール サーバーの情報について

受信サーバー情報

受信メール サーバーの種類(M) POP3

受信サーバー(I): mail.fb-net.ne.jp ポート(P): 110

このサーバーはセキュリティで保護された接続 (SSL) が必要(L)

ログインに使用する認証(L): クリア テキスト認証

ログイン ID (電子メール アドレスと異なる場合)(L):

※自動的に入力されておりますので、変更する必要はありません※

送信サーバー情報

送信サーバー(O): mail.fb-net.ne.jp ポート(R): 587

このサーバーはセキュリティで保護された接続 (SSL) が必要(O)

送信サーバーは認証が必要(V)

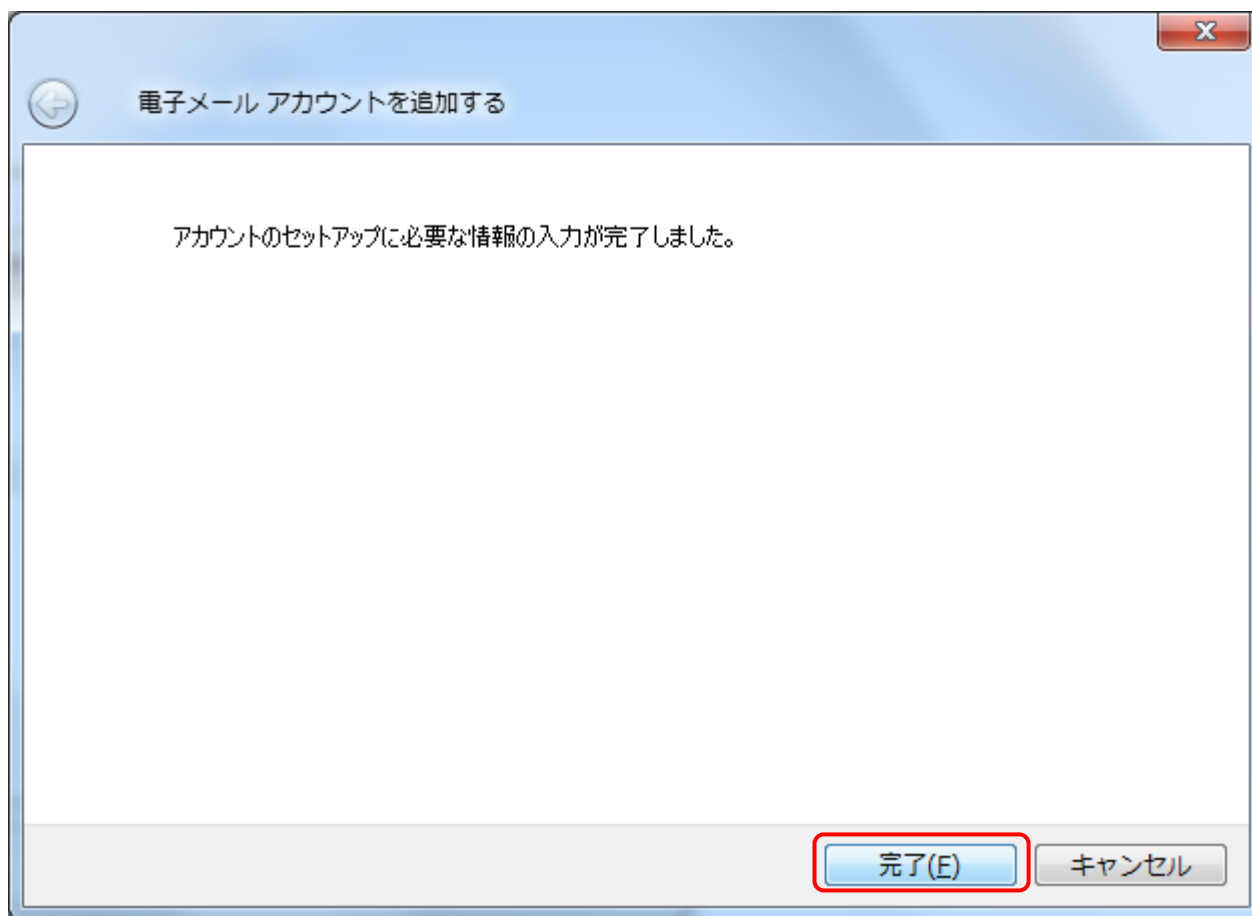
次へ(N) キャンセル

【入力項目表】

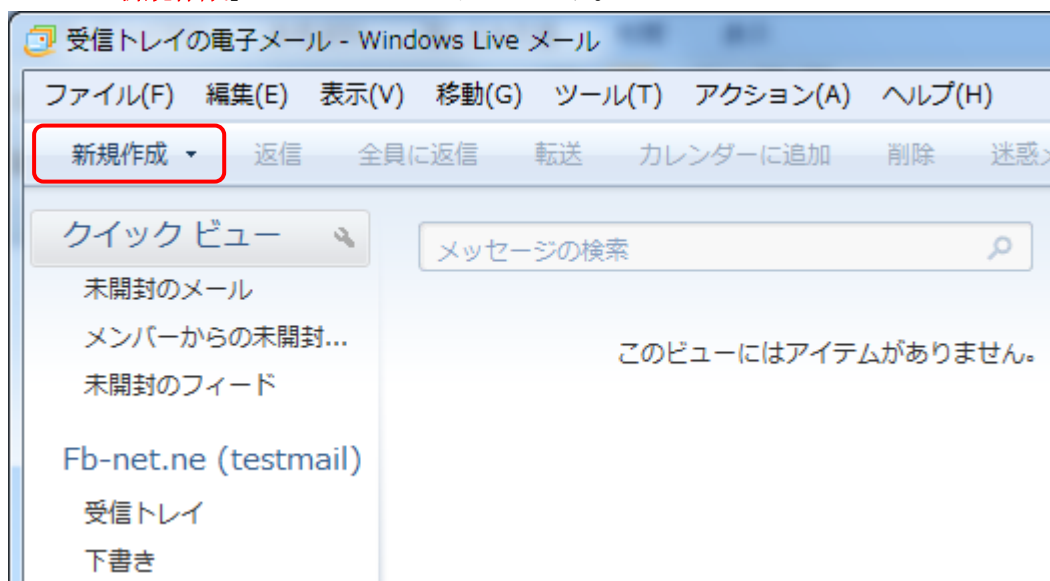
受信サーバー	mail.fb-net.ne.jp
ログイン ID	自動的に入力されておりますので、変更する必要はありません。
送信サーバー	mail.fb-net.ne.jp
ポート	「25」 から「587」に変更してください。
送信サーバーは認証が必要	左クリックしてチェックマークを入れて下さい。

【Windows Live メール 設定マニュアル (Windows7 向け)】

9. 確認画面が表示されますので、「完了(F)」をクリックします。

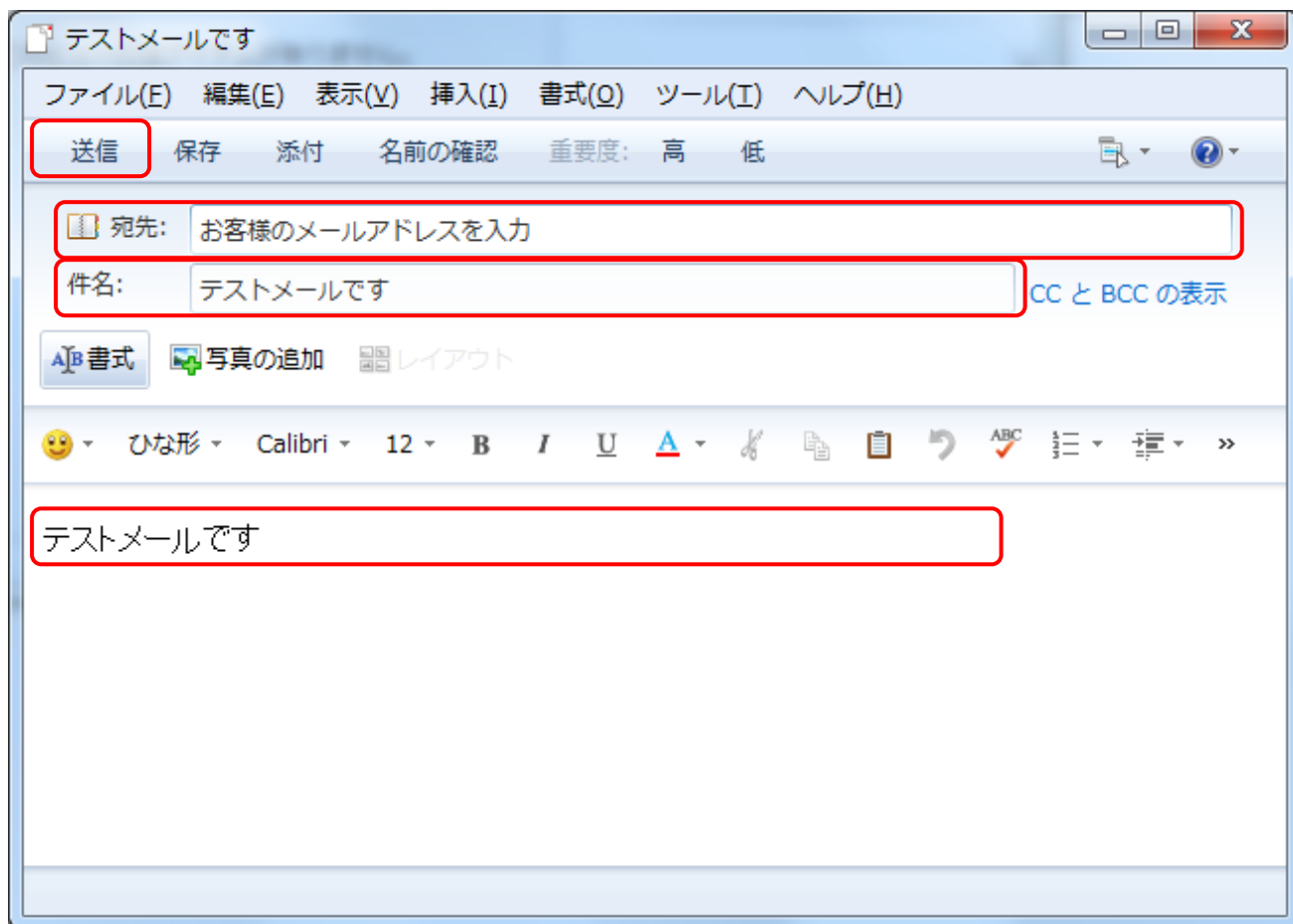


10. 正しく設定されているかを確認するため、自分自身にテストメールを送信します。  
 左上の「新規作成」ボタンを左クリックします。

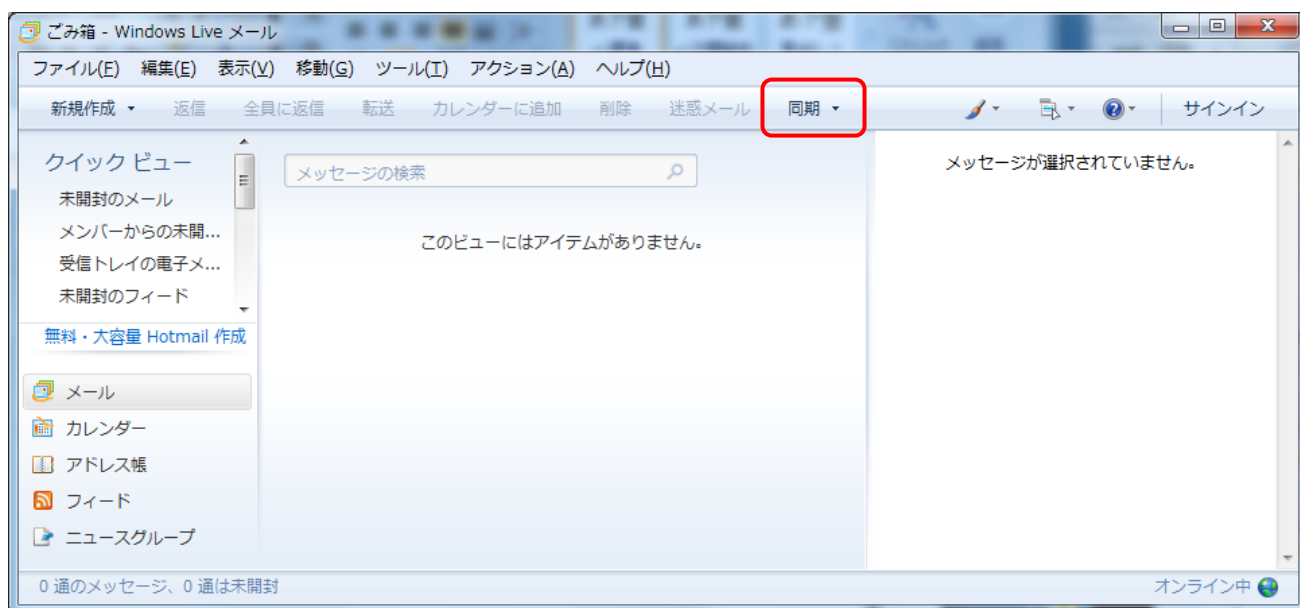


【Windows Live メール 設定マニュアル (Windows7 向け)】

11. [宛先:]に「ご自身のメールアドレス」、[件名:]に「テストメールです」、[本文]に「テストメールです」と入力し、左上の「送信」ボタンを左クリックします。



12. 「同期」を左クリックして、テストメールが受信されていることを確認します。





【Windows Live メール 設定マニュアル (Windows7 向け)】

13. 下図のようにメール受信されましたら、正しく設定されています。



おつかれさまでした。

以上で設定完了です。